



DOSSIER FINANCES

BUDGET PRIMITIF 2009

COMMUNE - BUDGET PRIMITIF 2009

FONCTIONNEMENT

DEPENSES		montant	% dép. réelles	RECETTES		montant	% rec. réelles
Cptes 60	Achats matériaux et fournitures	214 250,00 €	12,97%	Cptes 70	Produits des services	307 030,00 €	15,47%
Cptes 61	Services extérieurs	104 550,00 €	6,33%	Cptes 73	Impôts et Taxes	904 050,00 €	45,55%
Cptes 62	Autres	70 950,00 €	4,30%	Cptes 74	Dotations de l'Etat	637 500,00 €	32,12%
Cptes 63	Impôts et taxes	11 850,00 €	0,72%	Cptes 74	Participations des communes	80 650,00 €	4,06%
Chap. 012	Charges de Personnel	743 910,00 €	45,05%	Cptes 75	Autres produits de gestion courante	33 150,00 €	1,67%
Cptes 65	Autres charges de gestion courante	412 450,00 €	24,98%	Cptes 64	Atténuation de charges	18 500,00 €	0,93%
Cptes 66	Charges financières	88 000,00 €	5,33%	Cptes 76	Produits financiers	0,00 €	0,00%
Cptes 67	Charges exceptionnelles	300,00 €	0,02%	Cptes 77	Produits exceptionnels	3 700,00 €	0,19%
Chap. 022	Dépenses imprévues	5 000,00 €	0,30%				
	Sous total dépenses réelles	1 651 260,00 €	100,00%		Sous total recettes réelles	1 984 580,00 €	100,00%
Chap. 023	Excédent de fonctionnement - virement à la section d'investissement	333 320,00 €					
	TOTAL	1 984 580,00 €			TOTAL	1 984 580,00 €	

Le budget primitif de la commune s'équilibre à 1.984.580 €.

Il fait apparaître un excédent de fonctionnement CAF brute (capacité d'autofinancement) de 333.320 € (*excédent de fonctionnement de l'année 2008 : 2.995,35 €*).

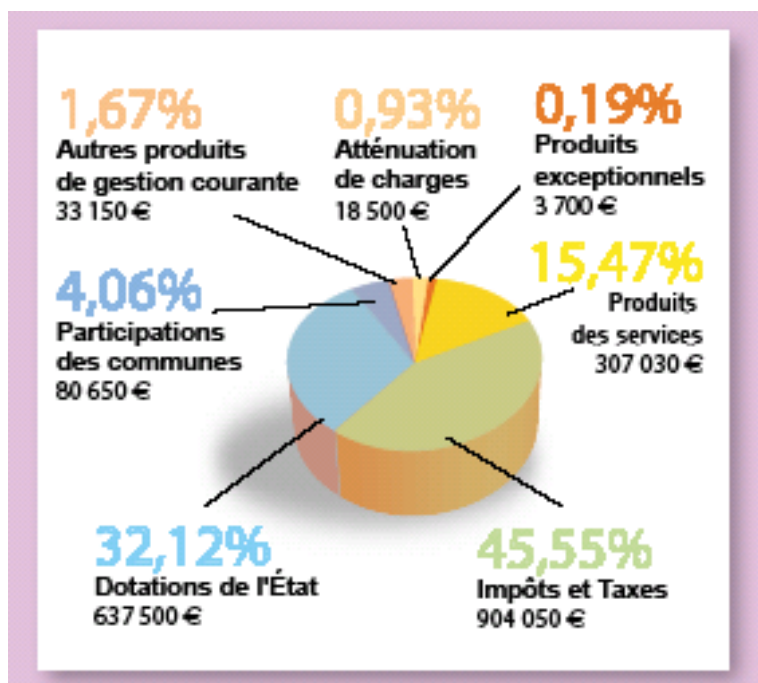
Notons que des produits exceptionnels et des recettes non perçues les années antérieures participent à l'amélioration de la CAF brute 2009.

COMMUNE - BUDGET PRIMITIF 2009 - FONCTIONNEMENT

RECETTES

Les recettes fiscales (taxes communales) progressent de 12,60 %. Cette évolution est principalement due à l'augmentation des bases (9,30%) et des taux d'imposition (5%).

Diminution des dotations de l'Etat : DGF (Dotation Générale de Fonctionnement), DSR (Dotation Solidarité Rurale), la suppression de la taxe additionnelle aux droits de mutation...



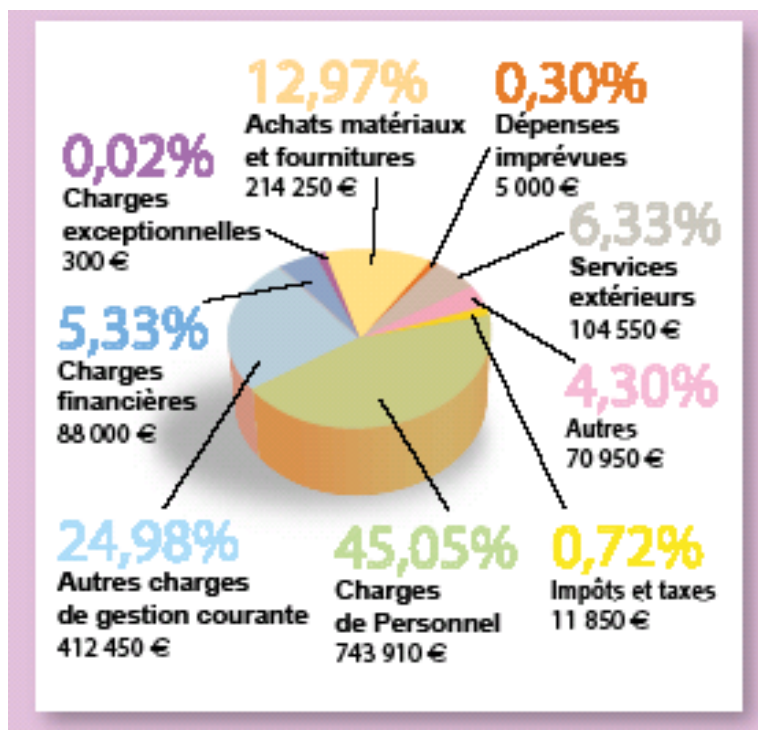
DEPENSES

Les charges réelles progressent de 5,84 % et s'établissent à 1.651.260 €.

Le chapitre 012 – Charges de personnel augmente de 3,22 % (remplacement agent en maladie). Compte tenu des remboursements sur rémunérations (Contrat Aide à l'Emploi, indemnités journalières) les frais de personnel progressent réellement de 1,41 %.

Les charges de gestion courante sont en augmentation de 18 % : (couverture affaire Portron pour 15.300 € - couverture déficit lotissement communal « Chenillée I » pour 95.000 € - subventions diverses : SIDEJ pour 19.200 €, budget Transports scolaires pour 30.550 €...).

L'effort consenti en matière scolaire est de 178.632,90 € (726,15 € par élève), public et privé (en augmentation de 23,58 %).



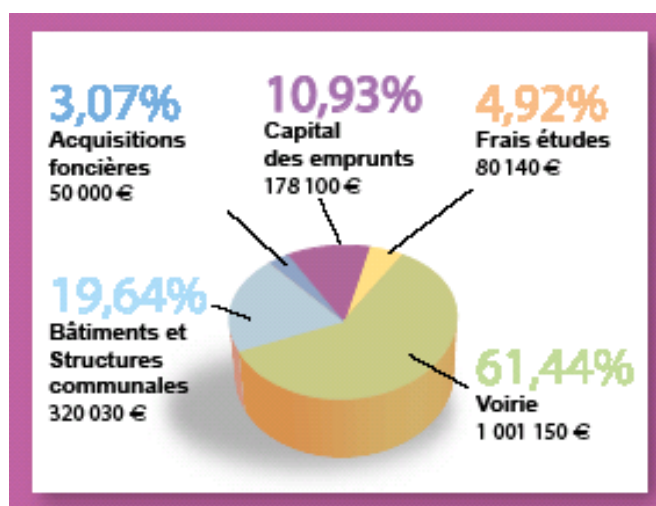
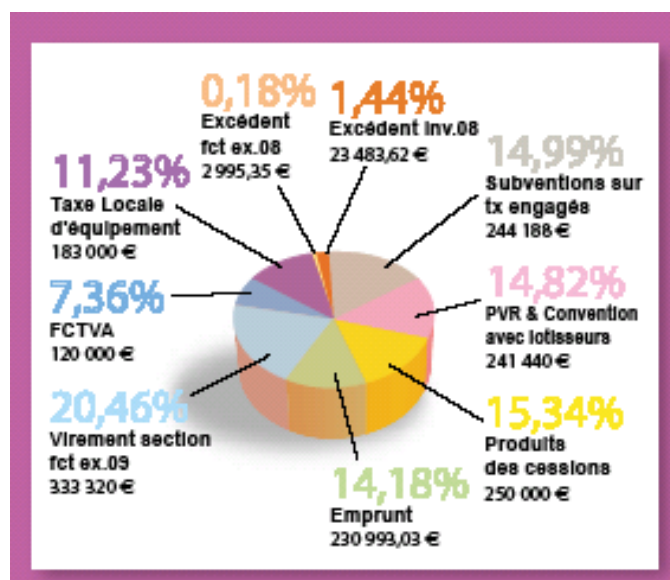
Après remboursement des emprunts et dettes (en capital) pour 178 100 €, la CAF disponible est de 155.220 €.

COMMUNE - BUDGET PRIMITIF 2009 - INVESTISSEMENT

RECETTES		DEPENSES		engagées ou à engager
1°) Virement sect°fct ex.09	333 320,00 €	1°) Déficit inv.2008 reporté		- €
2°) FCTVA	120 000,00 €	2°) Capital des emprunts		178 100,00 €
3°) Taxe Locale d'Equipement	183 000,00 €	3°) Frais études		80 140,00 €
4°) Excédent fct ex. 2008	2 995,35 €	4°) Travaux et matériels Cpte 23 & 21		1 371 180,00 €
5°) Excédent inv.08	23 483,62 €	a) Voirie		1 001 150,00 €
6°) Subventions sur tx engagés	244 188,00 €	b) Bâtiments et Structures communales		320 030,00 €
a) Département	110 500,00 €	Eglise		137 640,00 €
b) Région	69 400,00 €	Ecole Publique		29 760,00 €
c) Etat	64 288,00 €	Mairie		13 550,00 €
7°) PVR & Convention avec lotisseurs	241 440,00 €	Logements Communaux		4 360,00 €
* PVR Chemin Epinasse	161 340,00 €	Bibliothèque Municipale		1 000,00 €
* Zone constructible rive droite Rue du 8 Mai 1945	30 300,00 €	Mobilier urbain		10 400,00 €
* PVR Rte Fontaine/Rte Motettes (Morin & Milcendeau)	42 800,00 €	CLSH		4 150,00 €
* Convention Hameau Moricq EP + FT	7 000,00 €	Office Tourisme		850,00 €
8°) Produits des cessions (Chap.024)	250 000,00 €	Restaurant scolaire		60 850,00 €
Vente trésorerie	250 000,00 €	Service technique		30 070,00 €
9°) Emprunt	230 993,03 €	Salle Polyvalente "La Détente"		17 600,00 €
		Serv.Police Municipal		5 100,00 €
		Actions de Prévention		4 700,00 €
		c) Acquisitions foncières		50 000,00 €
TOTAL GENERAL REC.INV. 09	1 629 420,00 €	TOTAL GENERAL DEP. INV. 09		1 629 420,00 €

Le montant prévisionnel des dépenses d'investissement s'élève à 1.629.420 €. Le remboursement des emprunts et dettes (en capital) est inclus pour 178.100 €.

Les investissements sont financés en partie par l'excédent de fonctionnement, les subventions, le remboursement de TVA, la Taxe Locale d'Equipement, un emprunt de 230.993,03 € est nécessaire pour équilibrer le budget.



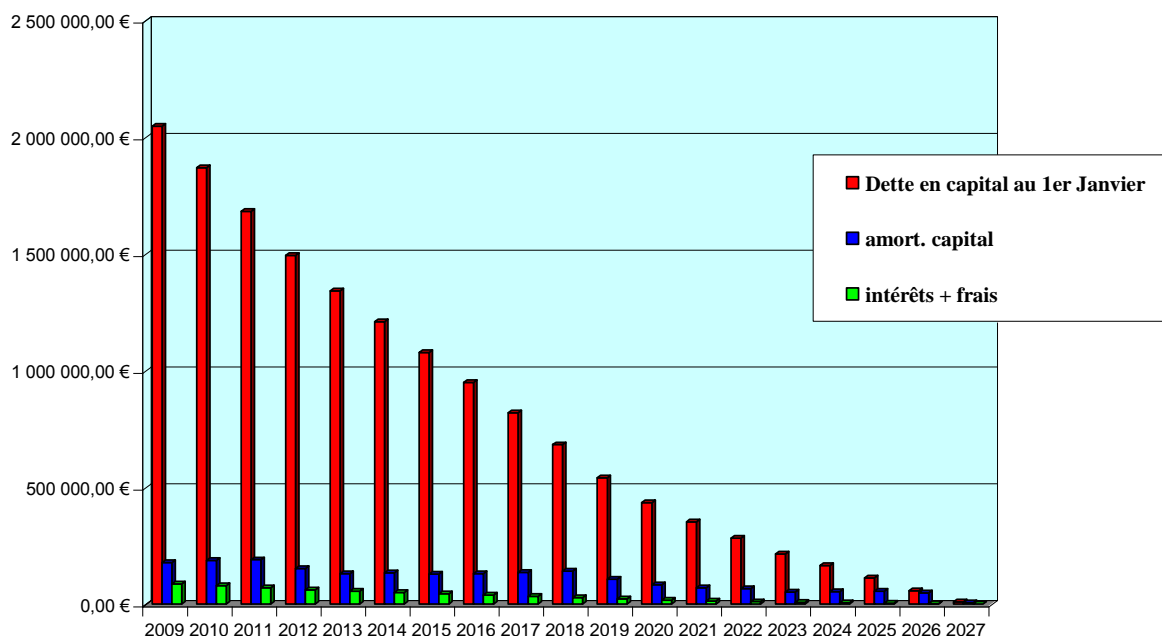
Le budget 2009 prévoit un programme important de dépenses d'équipement, principalement de voirie pour 1.001.150 €.

L'ENDETTEMENT

Les emprunts prévus au budget 2008 n'ont pas été réalisés.

L'endettement est important et s'établit à 2.047.502,56 € au 1^{er} Janvier 2009, soit 998,29 €/h (base 2.051 habitants) contre 1.072 €/h fin 2007 (la moyenne régionale fin 2007 était de 714 €/h).

Commune d'ANGLES - ETAT DE LA DETTE au 1er JANVIER 2009



BUDGET PRIMITIF 2009 – BUDGETS ANNEXES

LIBELLE	FONCTIONNEMENT		INVESTISSEMENT		TOTAL	
	Dépenses ou Déficit	Recettes ou Excédent	Dépenses ou Déficit	Recettes ou Excédent	Dépenses ou Déficit	Recettes ou Excédent
BUDGET ANNEXE ASSAINISSEMENT						
Résultats reportés						
- autres réserves (excédent fonctionnement capitalisé)				561 974,14 €		561 974,14 €
- déficit investissement exercice 2008			106 333,60 €		106 333,60 €	
Opérations de l'exercice	312 800,00 €	312 800,00 €	1 182 846,58 €	727 206,04 €	1 495 646,58 €	1 040 006,04 €
Equilibre Année 2009	312 800,00 €	312 800,00 €	1 289 180,18 €	1 289 180,18 €	1 601 980,18 €	1 601 980,18 €
BUDGET ANNEXE TRANSPORT SCOLAIRE						
Résultats reportés						
- excédent fonctionnement exercice 2008		9 578,24 €		68 524,43 €		78 102,67 €
- déficit investissement exercice 2008			84 678,43 €		84 678,43 €	
Opérations de l'exercice	49 054,00 €	39 475,76 €	364,68 €	16 518,68 €	49 418,68 €	55 994,44 €
Equilibre Année 2009	49 054,00 €	49 054,00 €	85 043,11 €	85 043,11 €	134 097,11 €	134 097,11 €
BUDGET ANNEXE LOTISSEMENT CHENILLEE I						
Résultats reportés						
- déficit fonctionnement exercice 2008	52 249,39 €				52 249,39 €	
- déficit investissement exercice 2008			60 723,63 €		60 723,63 €	
Opérations de l'exercice	107 223,63 €	159 473,02 €		60 723,63 €	107 223,63 €	220 196,65 €
Equilibre Année 2009	159 473,02 €	159 473,02 €	60 723,63 €	60 723,63 €	220 196,65 €	220 196,65 €
BUDGET ANNEXE LOTISSEMENT CHENILLEE II						
Opérations de l'exercice	407 680,00 €	407 680,00 €		60 723,63 €	407 680,00 €	468 403,63 €
Equilibre Année 2009	407 680,00 €	407 680,00 €	0,00 €	60 723,63 €	407 680,00 €	468 403,63 €