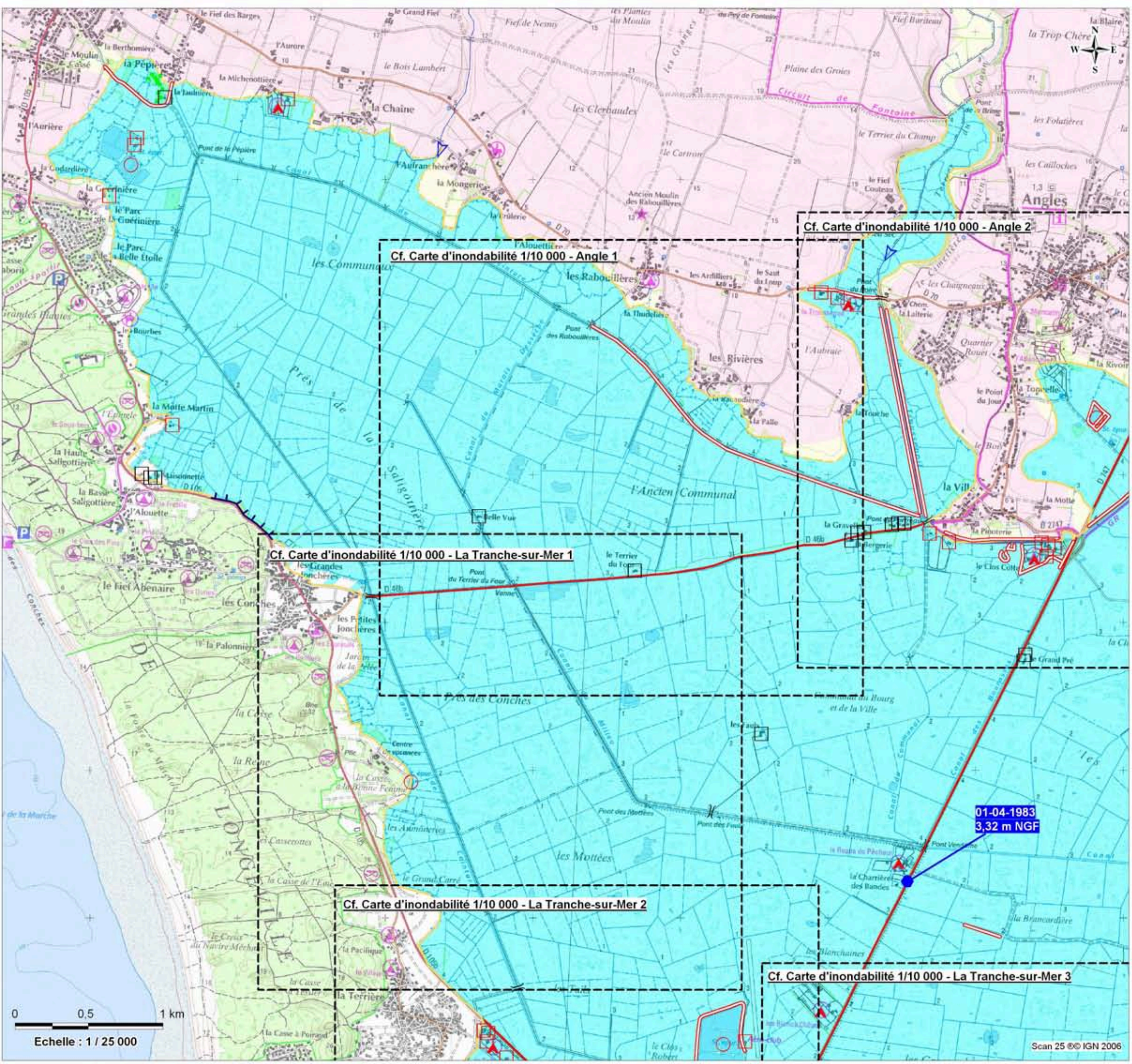


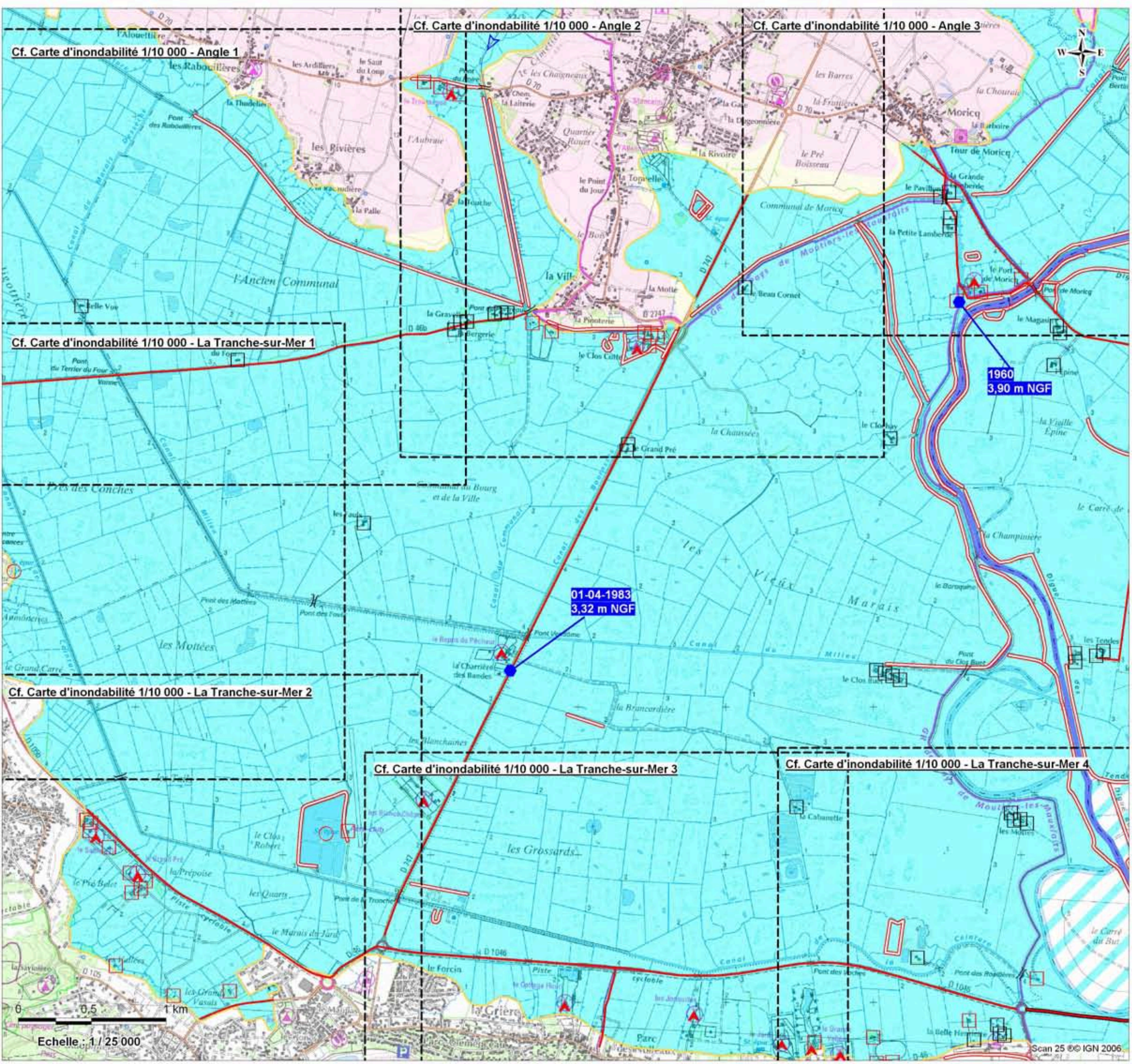
- Unités géomorphologiques :**
- lit mineur
  - lit majeur
  - lit majeur exceptionnel (marais desséchés)
- Structures secondaires :**
- affluent secondaire
- Encaissants :**
- versant
  - terrasse alluviale
- Limites encaissant - plaine alluviale :**
- limite nette
  - limite imprécise
- Limites morphologiques :**
- talus
  - falaise
- Modifications de l'hydrodynamisme :**
- ouvrage hors zone inondable
  - ouvrage hydraulique (barrage, pelle, seuil)
  - station d'épuration
  - bâtis
  - bâtis hors zone inondable
  - camping
  - remblais d'infrastructure
  - digue
- Points représentatifs :**
- repère de crue



- Unités géomorphologiques :**
- lit majeur
  - lit majeur exceptionnel (marais desséchés)
- Structures secondaires :**
- affluent secondaire
- Encasements :**
- versant
  - terrasse alluviale
- Limites encasement - plaine alluviale :**
- limite nette
  - limite imprécise
- Limites morphologiques :**
- talus
- Modifications de l'hydrodynamisme :**
- ouvrage hors zone inondable
  - station d'épuration
  - bâtis
  - bâtis hors zone inondable
  - camping
  - remblais d'infrastructure
  - digue
  - peupleraie
- Points représentatifs :**
- repère de crue



direction  
départementale  
de l'Équipement  
Vendée



- Unités géomorphologiques :**
- lit mineur
  - lit majeur
  - lit majeur exceptionnel
- Structures secondaires :**
- affluent secondaire
- Encaissants :**
- versant
  - terrasse alluviale
- Limites encaissant - plaine alluviale :**
- limite nette
  - limite imprécise
- Modifications de l'hydrodynamisme :**
- ouvrage hors zone inondable
  - ouvrage hydraulique (barrage, pelle, seuil)
  - station d'épuration
  - bâtis
  - bâtis hors zone inondable
  - camping
  - remblais d'infrastructure
  - digue
- Points représentatifs :**
- repère de crue

Echelle : 1 / 25 000

Scan 25 © IGN 2006

